

חברת MSC מציגה את MSC WORLD EUROPA

Posted on 9 ביוני 2021 by עוזי בכר



האונייה הראשונה בסדרת MSC World Class מביאה לתעשייה פלטפורמה חדשה ופורצת דרך המאגדת טכנולוגיות חדשניות ותכונות עיצוב ראשוניות בתעשייה כולל צורת ה-Y הייחודית לה

Categories: [אניות קרוזים](#), [ראשי](#)

Tag: [MSC World Europa](#)

MSC World Europa, האונייה הראשונה בסדרת MSC World Class מביאה לתעשייה פלטפורמה חדשה ופורצת דרך המאגדת טכנולוגיות חדשניות ותכונות עיצוב ראשוניות בתעשייה כולל צורת ה-Y הייחודית לה.

יו"ר ההנהלה בחברת MSC Cruises, **פיירפרנצ'סקו ואגו**, אמר: "בהיותה לא דומה לשום דבר אחר בים כיום, MSC World Europa וכל MSC World Class מגדירים מחדש את חווית השייט בכל כך הרבה דרכים: מהטכנולוגיות העתידניות ועד לפלטפורמה חדשה לגמרי שמציגה לראשונה תכונות ימיות פורצות דרך. במילים פשוטות, MSC World Europa מסמלת את תחילתו של עידן חדש של שיט"

ב- MSC Cruises חדשנות הייתה מאז ומתמיד בלב ליבו של העסק שלנו, והיא המניע לאופן בו בכל סוג חדש של

אוניות אנו יוצרים מחדש את חווית האורח והתפעול כמו גם כל היבט בטכנולוגיה שמחברת בין הכל. בין אם מדובר במסנני האוויר המתקדמים שיוצגו כאן או בעיצוב האיקוני של האונייה שלא נראה לפני כן.

" יש לנו חזון ברור לעתיד MSC World Europa המגלם זאת בצורה מושלמת - מפגישה טכנולוגיות עתידניות, עיצוב אורבני בהשראה גלובלית והסטייל האירופי שהוא החתימה שלנו. כל זאת כדי להעניק לאורחינו חווית שייט ברמה הגבוהה ביותר. לא פחות חשוב, אנו רוצים לספק לאורחינו לא רק חופשה ייחודית ובלתי נשכחת אלא גם חופשה בת קיימא, וזה חלק מהותי בתכנית החדשנות שלנו. זו הסיבה ש- MSC World Europa, אונית ה- LNG הראשונה שלנו והמתקדמת ביותר בענף עד כה, מסמלת צעד נוסף קדימה מבחינת החזון ארוך הטווח שלנו לאפס פליטות."



Zen Pool - מתחם המיועד למבוגרים בלבד. צילום יח"צ

בתור אב טיפוס חדש לגמרי, סדרת האוניות MSC World Class אפשרו לאדריכלי MSC Cruises ליצור עולם אמיתי של חוויות - מטרופולין עירוני אולטרה-מודרני בים. גודלה של האונייה מאפשר אזורים שונים שלכל אחד חוויה משלו, החל מרובע ה-ה"זן" למבוגרים בלבד, דרך הטיילת ובה בילויים, חנויות וברים, ועד רובע משפחתי נפרד שמכיל עד עשרה מתקני ילדים חדשים. התוצאה היא כור היתוך קוסמופוליטי תוסס, לחוויית אורח מגוונת ומרגשת שאינה דומה לשום דבר אחר בים כיום.

בין שלל אפשרויות הפנאי, האורחים יוכלו לבחור בין חנויות מותגים חדשות לבין שש בריכות ו-14 בריכות ג'קוזי. מרפסת שיזוף משפחתית תציע לילדים הקטנים ביותר אפשרות ליהנות מיום בים עם ההורים, ואילו פארק מים עם טכנולוגיית מציאות מדומה. האורחים יכולים גם לצפות למופעי תיאטרון, הפקות חדשות.

MSC World Europa כוללת גם ארוחות מבוססות על עונתיות וחוויות שתוכננו בקפידה. האונייה תכלול 13 אזורי אוכל, כולל שש מסעדות, מגוון ברים גם כן כמו פאב אדוני הים, שיפוצל על פני שני סיפונים ויאפשר את הכנת הבירה בסיפון בפעם הראשונה, הבר Elixir - Mixology עם קוקטיילים ייחודיים, חדר תה, בר קפה, פרויקט ג'ין באר בהשראת מזקקה אמיתית, בר מיצים ועוד.

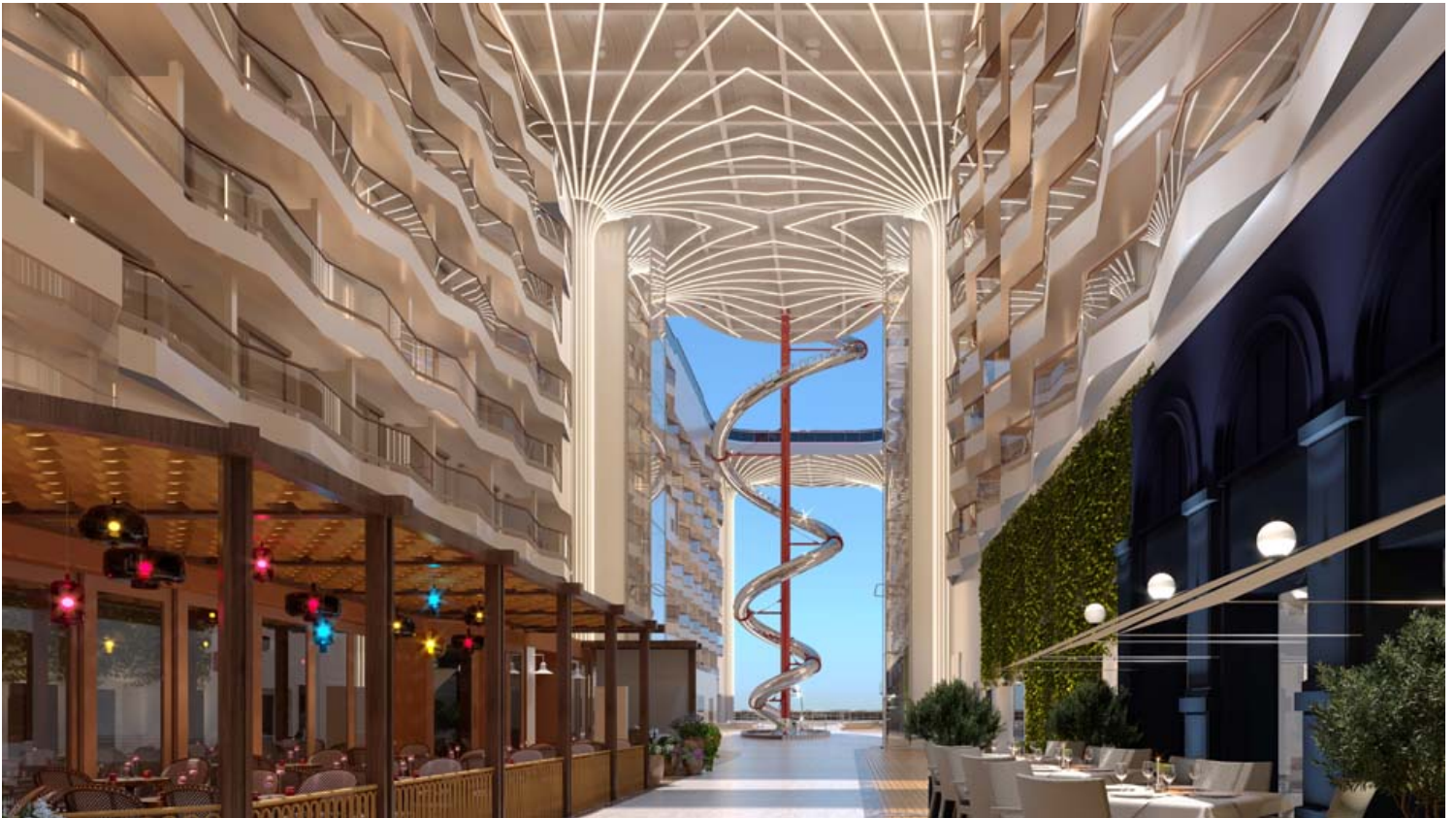
MSC World Europa תציע גם מגוון רחב של אפשרויות לינה שיעמדו בכל סטנדרט, עם 19 קטגוריות לבחירה. באונייה

יוצגו שבעה סוגי תאי נוסעים חדשים וחדשניים הכוללים:

- סוויטות וחדרים עם מרפסת המשקיפות על הטיילת
- סוויטות דופלקס מפוארות במועדון היאכט-קלאב, עם מרפסות גדולות ואמבט עיסוי פרטי, כמו גם אזור מגורים / פינת אוכל פתוח.
- סוויטות אוראה מסוגנות עם מרפסת מרווחת וג'קוזי פרטי.
- חדרים עם חלון הזזה פנורמי ונוף לאוקיאנוס. החלון הופך למעקה זכוכית כאשר הוא פתוח.

העיצוב פורץ הדרך של MSC World Europa בהחלט מבוסס על פלטפורמה חדשה לגמרי - עם מבנה עתידני, חרטום המעוצב בצורת חץ ב-90 מעלות תחתוך את המים בקלות ובסגנון הייחודי שלו. אחד המאפיינים המרכזיים של טיילת האונייה היא הספירלה - מרכז הארכיטקטורה בצורת מגלשה יבשה המשתרעת על פני 11 סיפונים - הארוכה ביותר ביים! עיצוב המלוטש של מגלשת הנירוסטה המרשימה הופכים אותה ליצירת אמנות אמיתית, וגם דרך מהנה להגיע מסיפונים עליונים של האונייה לטיילת.

אורכה של ה- **MSC World Europa** יהיה 333 מטרים (הארוכה בצי החברה), 22 סיפונים ו- 40,000 מ"ר של מרחבים ציבוריים. המכירה החלה להפלגות באפריל 2023. המחיר החל מ-\$539 לאדם להפלגה של 4 לילות הכוללת את גנואה - ברצלונה - מרסיי-גנואה. או הפלגה ל- 7 לילות במחיר החל מ-\$809 למסלול: ברצלונה ✈ מרסיי-גנואה-נאפולי-מסינה- ולטה-ברצלונה.



מגלשה יבשה המשתרעת על פני 11 סיפונים - הארוכה ביותר ביים. MSC ברוכים המצטרפים לקבוצת הפייסבוק "קרוא חלום של הפלגה" הייחודית בעולם הקרוזים

.There are no comments yet